

Zákaznický účet

924736

Zákazník 3000413792

Klatovská nemocnice, a.s.
Plzeňská 929
339 38 Klatovy II
IČO 26360527 DIČ CZ699005333

Klatovská nemocnice, a.s.
Plzeňská 929
Klatovy II
339 01 Klatovy 1

Vážený zákazníku,

tato faktura za elektřinu číslo 397118 byla vystavena dne 10.08.2021. V odběrném místě č. 8110881212, VO - Velkoodběr, Pod Nemocnicí 683, Klatovy II, byla za období od 01.07.2021 do 31.07.2021 spotřebovaná elektřina v množství 18,188 MWh.

Nedoplatek ve výši 56.699,79 CZK prosíme uhradte do data splatnosti.

K úhradě celkem **56.699,79**
Datum splatnosti **31.08.2021**
Doporučené datum úhrady **26.08.2021**
Bankovní spojení **000000-0017532513/0300**
Variabilní symbol **9071397118**
Konstantní symbol **0308**
Specifický symbol **924736**

Částky jsou uvedeny včetně DPH	Částka CZK
Elektřina a regulované služby	56.699,79
Výsledkem fakturace je nedoplatek ve výši	56.699,79

Daňový doklad číslo 397118	DUZP 31.07.2021
Sazba DPH	Základ DPH CZK DPH CZK
21%	46.859,33 9.840,46



Obchodní zástupce
Pavel Krátký
e-mail: pavel.kratky@pre.cz
tel.: 267 053 335

FAKTURACE 267 053 764
PORUCHOVÁ LINKA ČEZ 840 850 860

VYÚČTOVÁNÍ SPOTŘEBY ELEKTŘINY

Odběrné místo č. 8110881212, EAN OPM 859182400800013069

VO - Velkoodběr, Pod Nemocnicí 683, Klatovy II

Energie Konstant**Zúčtované částky celkem - rozpis dodávky elektřiny a regulovaných služeb**

Položka	Počet jednotek	Jednotka	CZK/Jednotka	Celkem CZK
Silová elektřina VT	7,624	MWh	1.622,00	12.366,13
Silová elektřina NT	10,564	MWh	1.059,00	11.187,28
Daň z elektřiny	18,188	MWh	28,30	514,72
Obchod s elektřinou				24.068,13
Použití sítí	18,188	MWh	59,54	1.082,91
Nevyžádaná dodávka jalové energie	0,001	MVarh	440,00	0,44
Rezervovaná kapacita roční	0,080	MW	176.388,00	14.111,04
Distribuční služby ČEZ Distribuce, a. s.				15.194,39
Činnosti operátora trhu	1	měsíc	3,91	3,91
Podpora elekt. z podporovaných zdrojů energie	0,090	MW	65.510,69	5.895,96
Systémové služby	18,188	MWh	93,30	1.696,94
Regulované služby				22.791,20
Elektřina a regulované služby celkem bez DPH				46.859,33

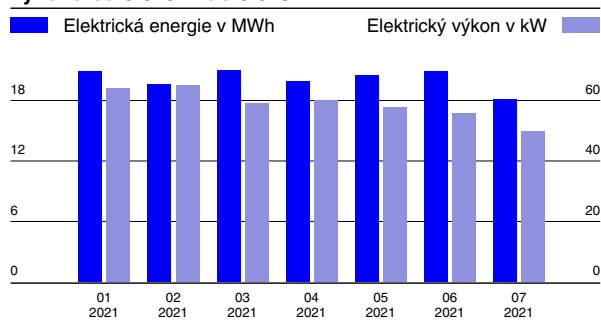
Daňový přehled

Částka CZK

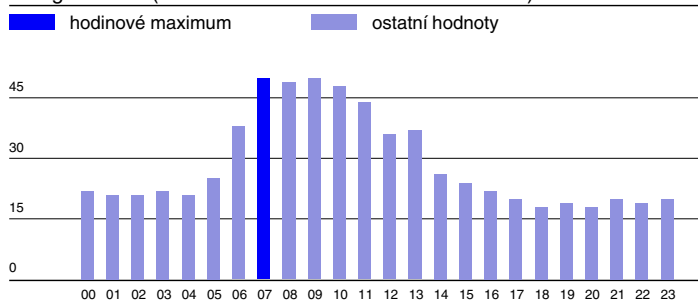
Položka	Základ DPH CZK	Sazba DPH	DPH CZK	Celkem
Elektřina a regulované služby	46.859,33	21%	9.840,46	56.699,79
Celkem	46.859,33		9.840,46	56.699,79

DÚF a sjednaná rezervovaná kapacita

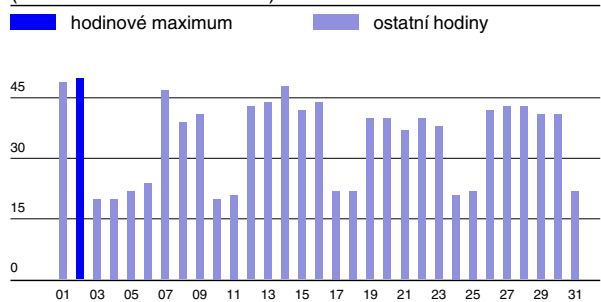
Položka	Tech. jednotky	Hodnota	Sjednáno rok měsíc
Činná energie VN	kWh	18188	
Decentrální výroba	kWh		
Maximum VN	kW	60	80
Maximum VN čas		07.07.2021 07:00	
Tg Fi VN		0,183	
Zpětná dodávka	kVarh	1	
Bezplatně	kWh		
Lokální spotřeba	kWh		

Diagram elektrické energie a hodinového elektrického výkonu od 01/2021 do 07/2021**Průběh hodinového výkonu dne s maximálním zatížením 02.07.2021**

energie v kWh (hodinové maximum 50 kW v 07:00 hod)

**Průběh hodinových denních maxim v 07/2021**

(hodinové maximum 50 kW)



Zpráva pro zákazníka: Výpočet platby podpory elektřiny z podporovaných zdrojů energie je prováděn dle zákona dvojím způsobem - součinem zákazníkem odebraného množství v MWh a jednotkové ceny, která se uvádí v CZK/MWh a součinem sjednaného rezervovaného příkonu za měsíc, délky období a stanovené ceny za rezervovaný příkon uvedené v CZK/MW/měsíc. Ve faktuře je použit levnější způsob výpočtu.